

- DVEŘE VYBAVENÉ ELEKTRICKÝMI ZÁMKY - oboustranné otvírání
- vstup na kartu do depozitářů, odborných pracoven, expozic a knihovny
  - noční provoz - elektronický zámek
- VÍČEREŽIMOVÝ PŘÍSTUP - oboustranné otvírání
- vernisáž - otevřená expozice + sál + předsálí v ateliéru
  - otevřená expozice, uzavřená akce v sále, otevřená terasa, program v ateliéru
  - zavřená expozice, akce v sále + předsálí v ateliéru
- hlavní kontrolní bod - přítomnost obsluhy/ostrahy
- díleč kontrolní bod - přítomnost obsluhy/ostrahy

ozn.m.	m2
1.01	6,05
1.02	12,23
1.03	17,40
1.04	12,12
1.05	17,42
1.06	17,14
1.07	3,07
1.08	18,07
1.09	10,93
1.10	2,65
1.11	4,91
1.12	2,81
1.13	4,96
1.14	6,27
1.15	6,14
1.16	48,16
1.17	195,08
1.18	47,37
1.19	90,87
1.20	26,41
1.21	12,46
1.22	16,44
1.23	7,22
1.24	3,24
1.25	1,40
1.26	1,65
1.27	2,76
1.28	3,24
1.29	4,39
1.30	1,40
1.31	1,65
1.32	16,92
1.33	3,11
1.34	10,18
1.35	12,98
1.36	16,70
1.37	102,01
1.38	294,97
1.39	2,64
1.40	1,42
1.41	1,45
1.42	34,98
1.43	

- části stavby bez zásahů
- stávající konstrukce - celková obnova
- nové konstrukce železobetonové
- nové konstrukce z cihel plných pálených
- nové konstrukce z lehčeného zdiva
- plochy s vnitřním zateplením
- skleněná přička
- tepelné izolace
- opletení stávajících nosných konstrukcí SDK
- a pohledovým plechem dle požadavku PBR

TATO DOKUMENTACE SLOŽÍ PRO ÚZEMNÍ A STAVEBNÍ ŘÍZENÍ A BEZ DOPORACOVÁNÍ DO STUPNĚ PROVÁDĚČÍHO PROJEKTU NEMŮŽE BÝT URČENA PRO REALIZACI STAVBY

0,000 = 218,740 m.n.m.

**TRANSAT**  
ARCHITEKTURA

OBNOVA WINTERNITZOVÝCH AUTOMATICKÝCH MLŮN

PRO VÝCHODOČESKOU GALERII V PARDUBICÍCH

Koordinace technických sítí

Půdorys 1. NP - návrh

investor: dokumentace pro územní a stavební řízení

zodpovědný projektant: Ing. Petr Všecka, autorizovaný architekt

vypracovali: Ing. P. Všecka, Ing. Robert Václavík, Ing. arch. T. Novotná, Ing. arch. K. Mensík

**D.1.4k.2**

VIII.2018

M 1:100

Pardubický kraj



ozn.m.	m2
2.01 Vytah osobní	6,05
2.02 Schodiště	11,07
2.03 Hala	29,36
2.04 Knihovna	23,53
2.05 Předsíň	7,49
2.06 Předsíň	7,66
2.07 Rozvodna NN	7,60
2.08 Knihovna - sklad	7,45
2.09 Knihovna - sklad	9,46
2.10 Rozvodna NN	9,89
2.11 WC předsíň	11,41
2.12 WC M předsíň	4,71
2.13 WC M kabina	1,62
2.14 Ukládová komora	1,62
2.15 WC (mobilitní)	3,17
2.16 WC Z předsíň	5,83
2.17 WC Z kabina	1,61
2.18 WC Z kabina	1,50
2.19 Pasáž (exteriér)	
2.20 Vstupní prostory (spojité s 1. NP)	
2.21 Vstupní hala s výstavním prostorem	161,46
2.22 Pasáž (exteriér)	
2.23 Předprostor depozitáře	14,19
2.27 Depozitář	86,92
2.28 Pasáž (exteriér)	
2.30 Pasáž (exteriér)	
2.31 Depozitář	93,76
2.32 Chodba	13,45
2.33 Schodiště	16,92
2.34 Vytah osobní	3,11
2.35 Vytah osobní s přepravou exponátů	10,18
2.36 Depozitář	9,50
2.37 Sklad obalů, mobiliáře apod.	52,85
2.38 Sklad obalů, mobiliáře apod.	82,32
2.39 Rezerva pro dostavbu galerie	294,97
2.40 Strojovna plynového SHZ	6,09

- části stavby bez zásahů
- stávající konstrukce - celková obnova
- nové konstrukce železobetonové
- nové konstrukce z cihel plných pálených
- nové konstrukce z lehčeného zdiva
- plochy s vnitřním zateplením
- sendvičová konstrukce z cementotřískových desek
- skleněná příčka
- tepelné izolace
- opětštění stávajících nosných konstrukcí SDK a pohledovým plechem dle požadavku PBR

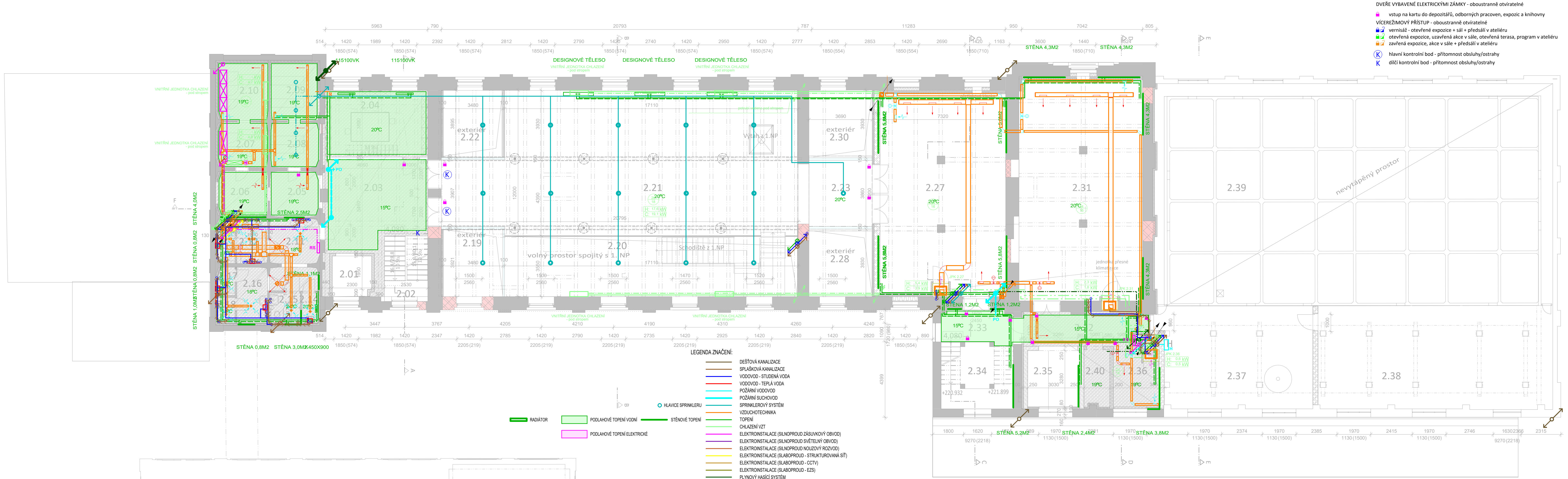
TATO DOKUMENTACE SLOŽÍ PRO ÚZEMNÍ A STAVEBNÍ ŘÍZENÍ A BEZ DOPORACOVÁNÍ DO STUPNĚ PROVÁDĚČÍHO PROJEKTU NEMŮŽE BÝT URČENA PRO REALIZACI STAVBY  
0,000 = 218,740 m.n.m.

TRANSAT

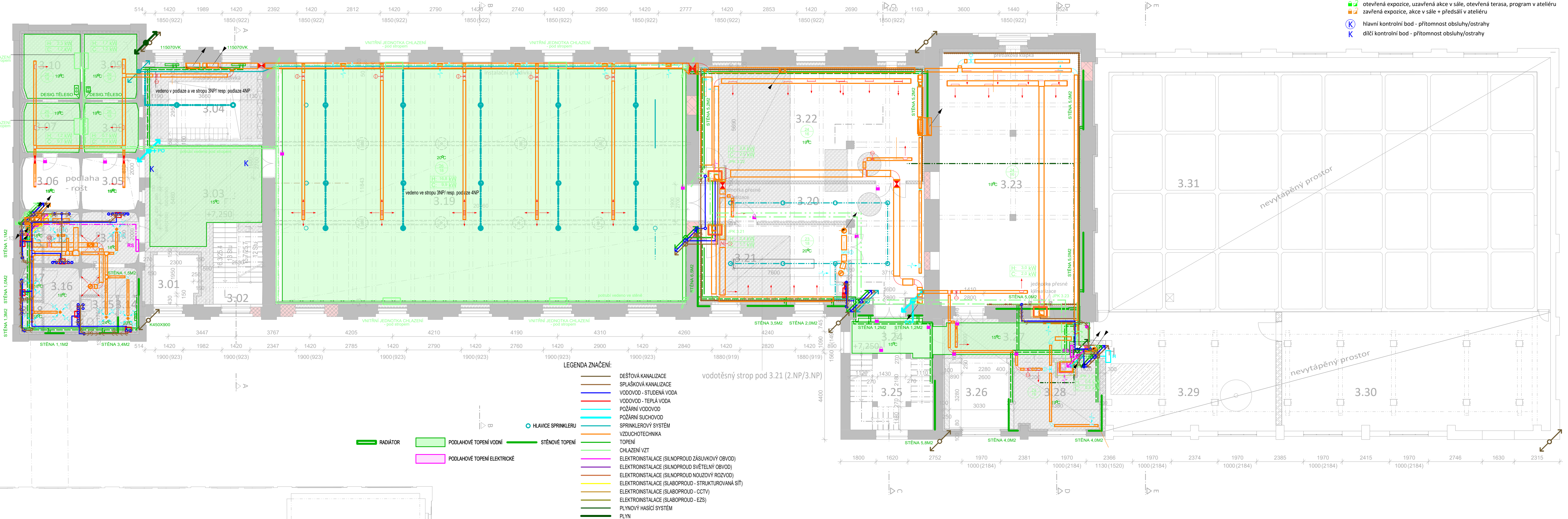
ARCHITEKT

OBNOVA WINTERNITZOVÝCH AUTOMATICKÝCH MLÝŇŮ  
PRO VÝCHODOČESKOU GALERII V PARDUBICÍCH  
Koordinační technické sítě  
Půdorys 2. NP - návrh

VIII.2018  
M 1:100  
dokumentace pro územní a stavební řízení  
Pardubický kraj  
Ing. Petr Všecka, autorizovaný architekt  
Ing. P. Všecka, Ing. Robert Václavík, Ing. arch. T. Novotná, Ing. arch. K. Mensík







- DVEŘE VYBAVENÉ ELEKTRICKÝMI ZÁMKY - oboustranně otvíratelné
- vstup na kartu do depozitářů, odborných pracoven, expozic a knihovny
  - VÍCEREŽIMOVÝ PŘÍSTUP - oboustranně otvíratelné
  - vernisáž - otevřená expozice + sál + předsálí v ateliéru
  - otevřená expozice, uzavřená akce v sále, otevřená terasa, program v ateliéru
  - zavřená expozice, akce v sále + předsálí v ateliéru
  - hlavní kontrolní bod - přítomnost obsluhy/ostřahy
  - dlíže kontrolní bod - přítomnost obsluhy/ostřahy

ozn.m.	m2
3.01 Výtah osobní	5,05
3.02 Schodiště	11,07
3.03 Hala	28,80
3.04 Knihočna - ochoz (spojité s 2. NP)	11,47
3.05 Předšň	7,49
3.06 Předšň	7,66
3.07 Výstavní kabinet	7,60
3.08 Výstavní kabinet	7,45
3.09 Výstavní kabinet	9,46
3.10 Výstavní kabinet	9,89
3.11 WC předšň	11,41
3.12 WC M předšň	4,71
3.13 WC M kabina	1,62
3.14 Úklidová komora	1,62
3.15 WC mobili	3,17
3.16 WC Z předšň	5,83
3.17 WC Z kabina	1,61
3.18 WC Z kabina	1,50
3.19 Výstavní sál	248,04
3.20 Chodba	38,66
3.21 Restaurátorské pracoviště, příprava výstav	30,84
3.22 Depozitář	66,19
3.23 Depozitář	93,33
3.24 Schodiště	16,92
3.25 Výtah osobní	3,11
3.26 Výtah osobní s přepravou exponátů	11,00
3.27 Chodba	13,45
3.28 Depozitář	16,34
3.29 Sklad obalů, mobiliáře apod.	52,85
3.30 Sklad obalů, mobiliáře apod.	82,32
3.31 Rezerva pro dostavbu galerie	294,97

- části stavby bez zásahů
- stávající konstrukce - celková obnova
- nové konstrukce železobetonové
- nové konstrukce z cihel plyných pálených
- nové konstrukce z lehčeného zdiva
- plochy s vnitřním zateplením
- skleněná příčka
- tepelné izolace
- opáštění stávajících nosných konstrukcí SDK a pohledovým plechem dle požadavku PBR

TATO DOKUMENTACE SLUŽÍ PRO ÚZEMNÍ A STAVEBNÍ ŘÍZENÍ A BEZ DOPORACOVÁNÍ DO STUPNĚ PROVÁDĚČHO PROJEKTU NEMŮŽE BÝT URČENA PRO REALIZACI STAVBY  
0,000 = 218,740 m.n.m.

**TRANSAT**  
ARCHITEKT  
OBNOVA WINTERIZOVANÝCH AUTOMATICKÝCH MLÝNŮ  
PRO VÝCHOODOČESKOU GALERII V PARDUBICÍCH  
Koordinace technických sítí  
Půdorys 3. NP - návrh

VIII.2018  
M 1:100  
dokumentace pro územní a stavební řízení  
Pardubický kraj  
Ing. Petr Všecká, autorizovaný architekt  
Ing. P. Všecká, Ing. Robert Václavík, Ing. arch. T. Novotná, Ing. arch. K. Mensík







DVEŘE VYBAVENÉ ELEKTRICKÝMI ZÁMKY - oboustranně otvíratelné

vstup na kartu do depozitářů, odb. pracoven, expozic a knihovny

VÍCEREŽIMOVÝ PŘÍSTUP - oboustranně otvíratelné

vernisáž - otevřené expozice + sál + předsálí v ateliéru

otevřená expozice, uzavřená akce v sále, otevřená terasa, program v ateliéru

zavřená expozice, akce v sále + předsálí v ateliéru

hlavní kontrolní bod - přítomnost obsluhy/ostrahy

díleč kontrolní bod - přítomnost obsluhy/ostrahy

ozn. m.	m2
5.01 Výtah osobní	6,05
5.02 Schodiště	12,23
5.03 Hala	30,02
5.04 Respirium	15,2
5.05 Respirium	39,73
5.06 Technická místnost (elektrické topení, serverovna, ústředny)	16,48
5.07 Kotelna plynová, strojovna topení	24,33
5.08 Výstavní sál - krátkodobé výstavy	165,52
5.09 Výstavní a společenský sál	138,53
5.10 Ateliér pro školní děti, edukační prostor	130,87
5.11 Schodiště	16,92
5.12 Výtah osobní	3,11
5.13 Výtah osobní s přepravou exponátů	10,18
5.14 Chodba	15,58
5.15 WC imobilní	2,88
5.16 WC M předsálí	5,71
5.17 WC M pisoáry	4,1
5.18 WC M kabina	1,88
5.19 WC M kabina	1,71
5.20 WC Z předsálí	10,00
5.21 WC Z kabina	1,97
5.22 WC Z kabina	1,65
5.23 WC Z kabina	1,65
5.24 Uklídková komora	1,27
5.25 Záseň sálu	16,76
5.26 Sklad obalů, mobiláře apod.	76,99
5.27 Rezerva pro dostavbu galerie	284,98
5.28 Chodba	4,00
5.29 Spojovací most	9,19
5.30 Chodba	21,36
5.31 Chodba	2,68
5.32 Schodiště do strojovny	8,32

- části stavby bez zásahů
- stávající konstrukce - celková obnova
- nové konstrukce železobetonové
- nové konstrukce z cihel plyných pálených
- nové konstrukce z lehkého zdiva
- plochy s vnitřním zateplením
- dřevěná konstrukce zábradlí s instalační dutinou (vedení sítí)
- skleněná příčka
- tepelná izolace

TATO DOKUMENTACE SLUŽÍ PRO ÚZEMNÍ A STAVEBNÍ ŘÍZENÍ A BEZ DOPORUČENÍ DO STUPNĚ PROVÁDĚCÍHO PROJEKTU NEMŮŽE BÝT URČENA PRO REALIZACI STAVBY  
0,000 = 218,740 m.n.m.

OBNOVA WINTERIZOVANÝCH AUTOMATICKÝCH MLŮNŮ

PRO VÝCHOODOČESKOU GALERII V PARDUBICÍCH

KOORDINACE TECHNICKÝCH SÍTÍ

PŮDORYS 5. NP - NÁVRH

TRANSAIT

ARCHITEKT

D.1.4k.6

VIII.2018

M 1:100

stupeň: dokumentace pro územní a stavební řízení

investor: Pardubický kraj

zodpovědný projektant: Ing. Petr Všečka, autorizovaný architekt

vypracovali: Ing. P. Všečka, Ing. Robert Václavík, Ing. arch. T. Novotná, Ing. arch. K. Mensík

LEGENDA ZNAČENÍ:

DEŠŤOVÁ KANALIZACE

SPLAŠKOVÁ KANALIZACE

VODOVOD - STUDENÁ VODA

VODOVOD - TEPLÁ VODA

POŽÁRNÍ VODOVOD

POŽÁRNÍ SUCHOVOD

SPRINKLEROVÝ SYSTÉM

VZDUCHOTECHNIKA

TOPENÍ

CHLAZENÍ VZT

ELEKTROINSTALACE (SILNOPROUD ZÁSUVKOVÝ OBVOD)

ELEKTROINSTALACE (SILNOPROUD SVĚTELNÝ OBVOD)

ELEKTROINSTALACE (SILNOPROUD NOUZOVÝ ROZVOD)

ELEKTROINSTALACE (SLABOPROUD - STRUKTUROVANÁ SÍŤ)

ELEKTROINSTALACE (SLABOPROUD - CCTV)

ELEKTROINSTALACE (SLABOPROUD - EZS)

ELEKTROINSTALACE (SLABOPROUD - EPS)

PLYNOVÝ HASÍČÍ SYSTÉM

PLYN

HLAVICE SPRINKLERU

RADIÁTOR

PODLAHOVÉ TOPENÍ VODNÍ

PODLAHOVÉ TOPENÍ ELEKTRICKÉ

STĚNOVÉ TOPENÍ



# 6. NP - STŘECHA

- DVEŘE VYBAVENÉ ELEKTRICKÝMI ZÁMKY - oboustranně otvíratelné  
noční provoz - elektronický zámek  
VÍCEŘEZIMOVÝ PŘÍSTUP - oboustranně otvíratelné  
vernisaž - otevřená expozice + sál + předsálí v ateliéru  
otevřená expozice, uzavřená akce v sále, otevřená terasa, program v ateliéru  
zavřená expozice, akce v sále + předsálí v ateliéru  
hlavní kontrolní bod - přítomnost obsluhy/ostahy  
dílčí kontrolní bod - přítomnost obsluhy/ostahy

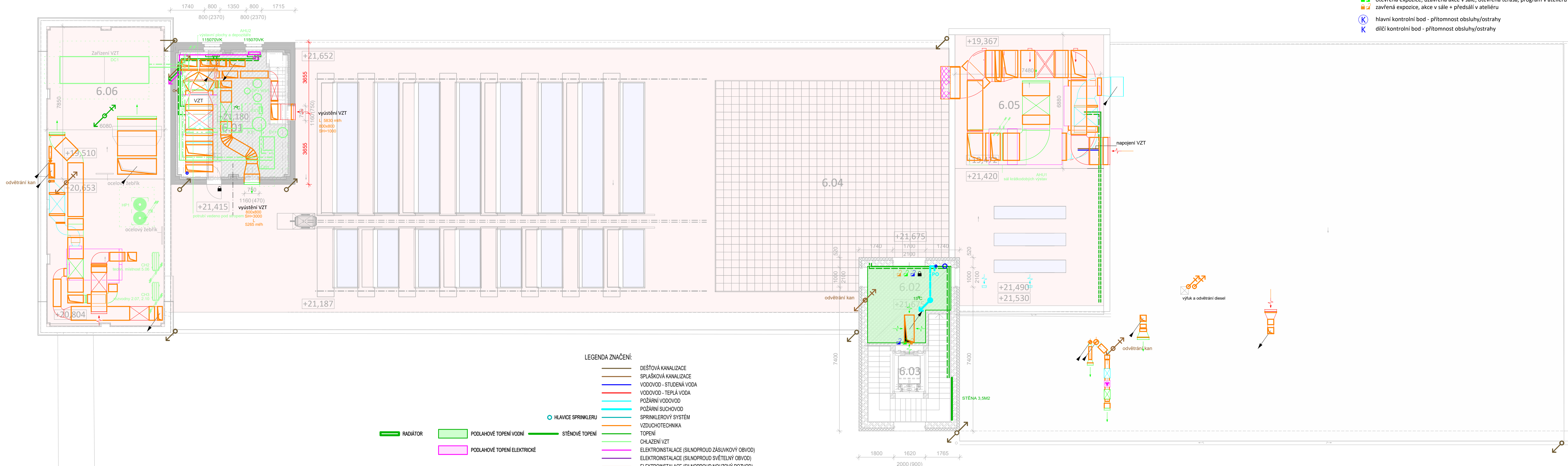
ozn.m		m2
6.01	Strojovna VZT	37,02
6.02	Schodiště	32,27
6.03	Výťah osobní	3,11
6.04	Střešní terasa - vyhlídka	121,5
6.05	VZT	47,61
6.06	VZT	52,62

- části stavby bez zásahů  
stávající konstrukce - celková obnova  
nové konstrukce železobetonové  
nové konstrukce z cihel plných pálených  
nové konstrukce z lehčeného zdiva  
nové souvrství střechy  
střešní světlíky  
skleněná příčka  
tepelné izolace

TATO DOKUMENTACE SLOŽÍ PRO ÚZEMNÍ A STAVEBNÍ ŘÍZENÍ A BEZ DOPRACOVÁNÍ DO STUPNĚ PROVÁDĚČÍHO PROJEKTU NEMŮŽE BÝT URČENA PRO REALIZACI STAVBY  
0,000 = 218,740 m.n.m.

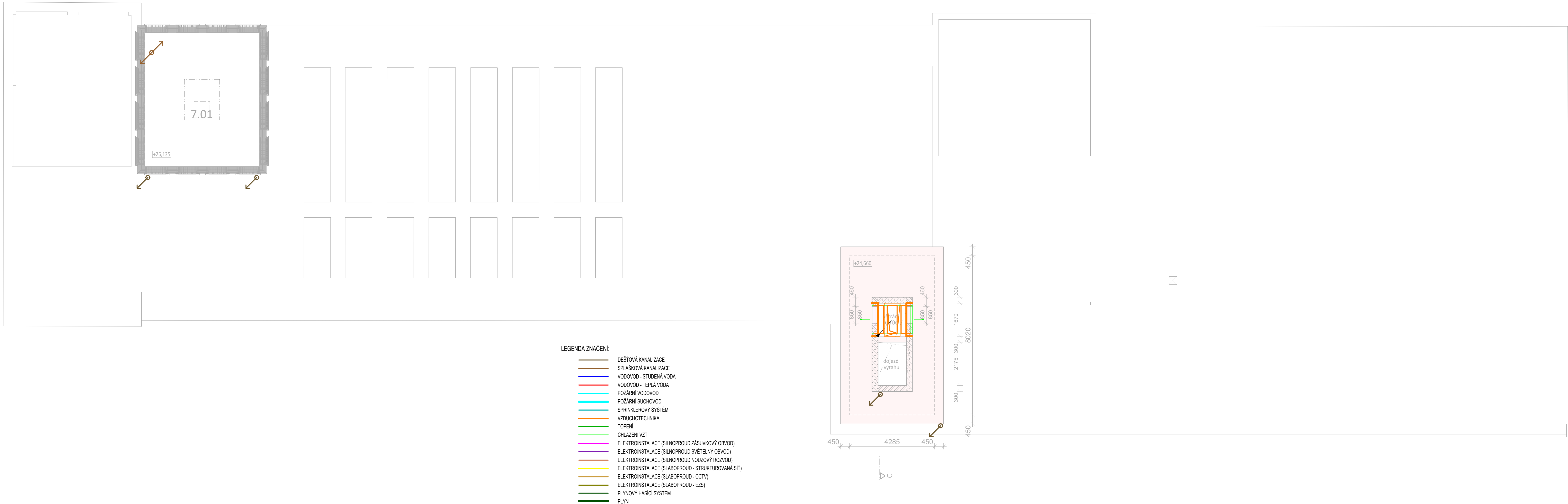
**TRANSAT**  
ARCHITEKT  
OBNOVA WINTERNITZOVÝCH AUTOMATICKÝCH MLÝŇŮ  
PRO VÝCHODOČESKOU GALERII V PARDUBICÍCH  
Koordinační technických sítí  
Půdorys 6. NP - návrh

**D.1.4k.7**  
VIII.2018  
M 1:100  
stupeň: dokumentace pro územní a stavební řízení  
investor: Pardubický kraj  
zodpovědný projektant: Ing. Petr Všecká, autorizovaný architekt  
vypracovali: Ing. P. Všecká, Ing. Robert Václavík, Ing. arch. T. Novotná, Ing. arch. K. Mensík

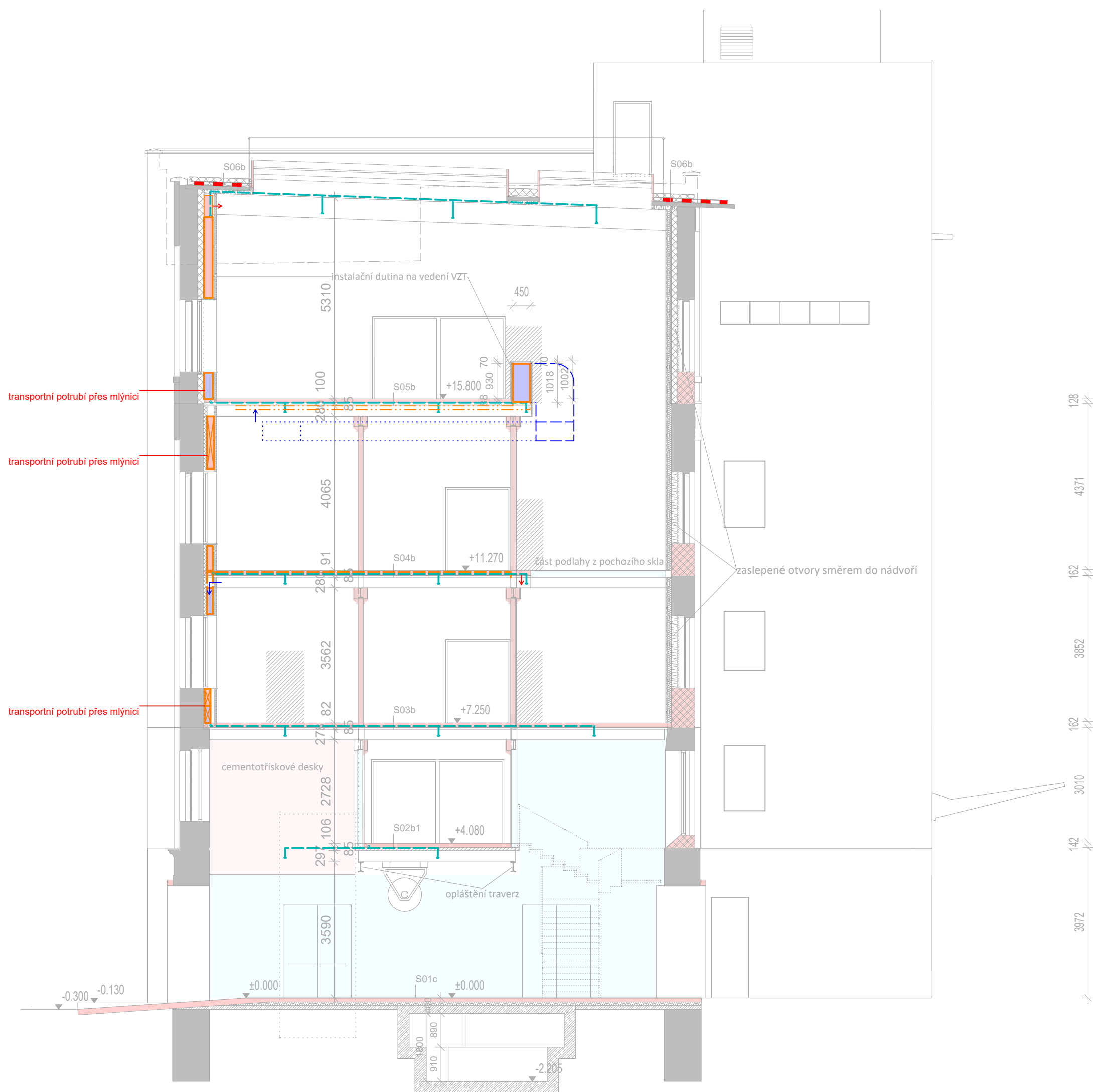




7. NP - STŘECHA







ŘEZ PŘÍČNÝ B

- části stavby bez zásahů
- stávající konstrukce - celková obnova
- nové konstrukce železobetonové
- nové konstrukce z cihel plných pálených
- nové konstrukce z lehčeného zdiva
- plochy s vnitřním zateplením
- skleněná příčka
- nová skladba podlahy
- tepelné izolace
- oplaštění stávajících nosných konstrukcí SDK a pohledovým plechem na požární odolnost dle PBŘ

TATO DOKUMENTACE SLOUŽÍ PRO ÚZEMNÍ A STAVEBNÍ ŘÍZENÍ A BEZ DOPRAČOVÁNÍ DO STUPNĚ PROVÁDĚČÍHO PROJEKTU NEMŮŽE BÝT URČENA PRO REALIZACI STAVBY  
0.000 = 218.740 m.n.m.

**TRANSAT**  
ARCHITEKTI

OBNOVA WINTERITZOVÝCH AUTOMATICKÝCH MLÝNŮ  
PRO VÝCHODOČESKOU GALERII V PARDUBICÍCH

Koordinace technických sítí

Řez příčný - návrh VZT hlavního systému

stupeň: dokumentace pro územní a stavební řízení

investor: Pardubický kraj

zodpovědný projektant: Ing. Petr Všečeka, autorizovaný architekt

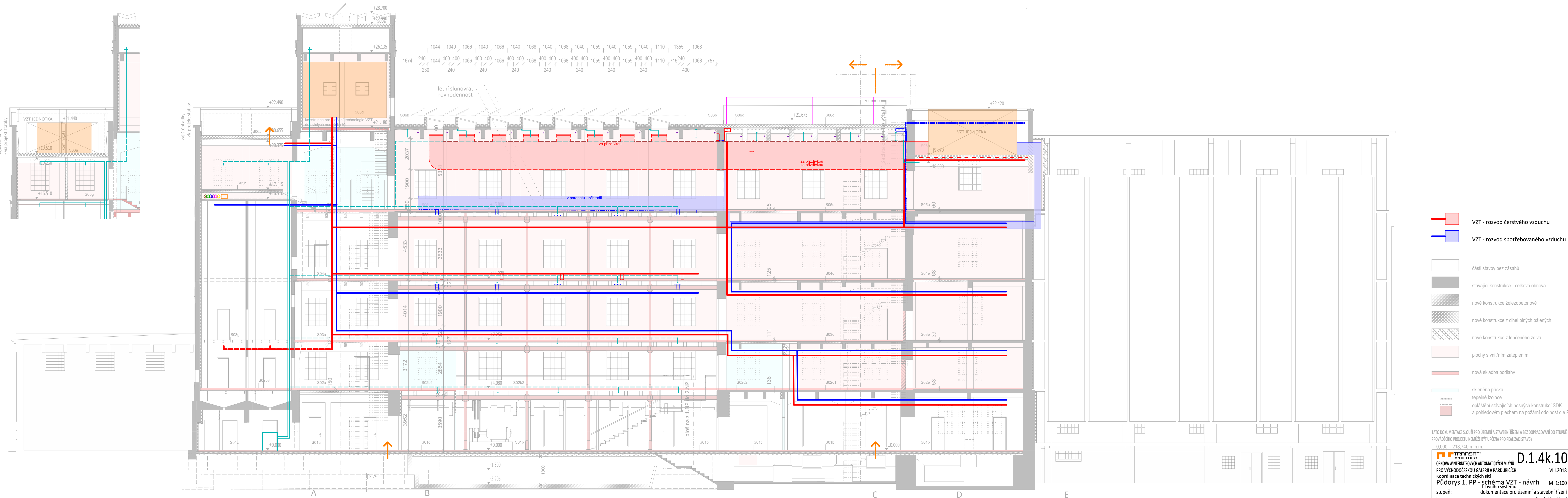
vypracovali: Ing. P. Všečeka, Ing. Robert Václavík, Ing. arch. T. Novotná, Ing. arch. K. Menšík

**D.1.4k.9**

VIII.2018

M 1:100





- VZT - rozvod čerstvého vzduchu
- VZT - rozvod spotřebovaného vzduchu
- části stavby bez zásahů
- stávající konstrukce - celková obnova
- nové konstrukce železobetonové
- nové konstrukce z cihel plyných pálených
- nové konstrukce z lehčeného zdiva
- plochy s vnitřním zateplením
- nová skladba podlahy
- skleněná příčka
- tepelné izolace
- oplaštění stávajících nosných konstrukcí SDK a pohledovým plechem na požární odolnost dle PBR

TATO DOKUMENTACE SLOŽÍ PRO ÚZEMNÍ A STAVEBNÍ ŘÍZENÍ A BEZ DOPRACOVÁNÍ DO STUPNĚ PROVÁDĚČHO PROJEKTU NEMŮŽE BÝT URČENA PRO REALIZACI STAVBY  
0,000 = 218,740 m.n.m.

**TRANSAT**  
ARCHITENTI  
OBNOVA WINTERIZOVÝCH AUTOMATICKÝCH MLÝNŮ  
PRO VÝCHODOČESKOU GALERII V PARDUBICÍCH  
Koordinační technické sítě  
Půdorys 1. PP - schéma VZT - návrh  
Různého systému  
stavební řízení  
investor: Pardubický kraj  
zodpovědný projektant: Ing. Petr Všecký, autorizovaný architekt  
vypracovali: Ing. P. Všecký, Ing. Robert Václavík, Ing. arch. T. Novotná, Ing. arch. K. Menšík

**D.1.4k.10**  
VIII.2018  
M 1:100

ŘEZ PODÉLNÝ F